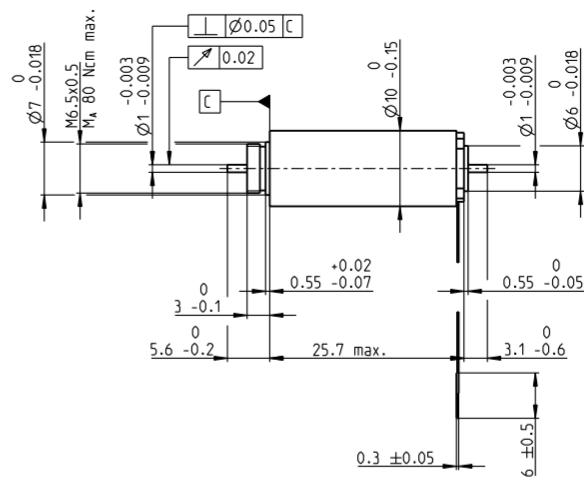
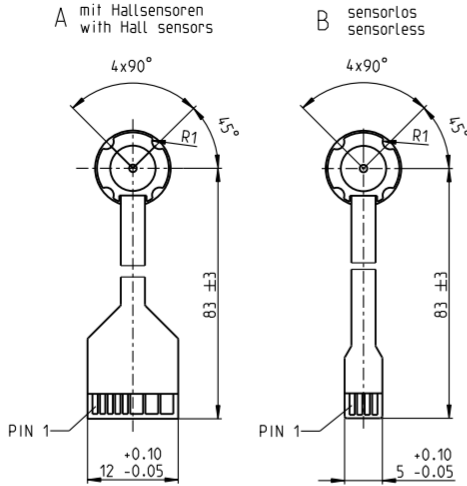


EC 10 $\varnothing 10$ mm, 无刷, 8 w



M 1:1

- 库存零件系列
- 标准系列
- 特殊系列 (按客户要求)

产品编号					
A 带霍尔传感器	315170	315171	315172	315173	
B 无传感器	315174	315175	315176	315177	

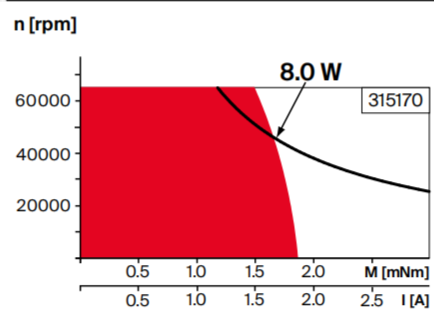
电机参数

额定电压下的数据		6	9	12	18
1 额定电压	V	6	9	12	18
2 空载转速	rpm	49200	52500	53200	57100
3 空载电流	mA	160	118	90.4	67.3
4 额定转速	rpm	41700	45600	46600	50900
5 额定转矩 (最大连续转矩)	mNm	1.74	1.63	1.62	1.61
6 额定电流 (最大持续电流)	A	1.66	1.11	0.843	0.6
7 堵转力矩	mNm	12	13	13.7	15.6
8 堵转电流	A	10.4	8.05	6.46	5.27
9 最大效率	%	77	78	78	79
电机常数		6	9	12	18
10 相间电阻	Ω	0.575	1.12	1.86	3.42
11 相间电感	mH	0.00998	0.0198	0.0342	0.0671
12 转矩常数	mNm/A	1.15	1.61	2.12	2.97
13 转速常数	rpm/V	8340	5920	4500	3220
14 转速/转矩梯度	rpm/mNm	4180	4110	3940	3700
15 机械时间常数	ms	3.03	2.97	2.85	2.68
16 转子惯量	gcm ²	0.0691	0.0691	0.0691	0.0691

特性参数

- 热参数**
- 17 机壳-环境热阻 39.8 K/W
 - 18 绕组-机壳热阻 5.1 K/W
 - 19 绕组热时间常数 1.51 s
 - 20 电机热时间常数 2.21 s
 - 21 环境温度 -40...+100°C
 - 22 最高绕组温度 +125°C
- 机械参数 (预紧滚珠轴承)**
- 23 最高允许转速 65000 rpm
 - 24 轴向载荷下的轴向间隙 < 0.2 N 0 mm, > 0.2 N max. 0.14 mm
 - 25 径向间隙 预紧
 - 26 最大轴向载荷 (动态) 0.16 N
 - 27 最大允许安装力 (静态) 12 N
 - 28 最大径向载荷, 距法兰 5 mm 处 250 N

运行范围



提示

- 连续运行**
根据表中列出的热阻值 (第17和18项), 在环境温度为25°C时, 电机在此范围连续运转绕组将达到最高允许温度 = 电机发热极限状态。
- 短时运行范围**
电机可以短时过载运行 (可重复)。
- 电机额定功率曲线**

其它参数

- 29 电机磁极对数
- 30 相数
- 31 电机质量

所列参数均为标称值。

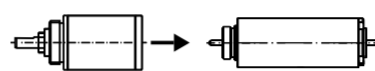
连接	霍尔传感器	无传感器
针脚 1	V _{Hall} 4.5...24 VDC	电机绕组 1
针脚 2	霍尔传感器 3	电机绕组 2
针脚 3	霍尔传感器 1	电机绕组 3
针脚 4	霍尔传感器 2	N.C.
针脚 5	接地	
针脚 6	电机绕组 3	
针脚 7	电机绕组 2	
针脚 8	电机绕组 1	
适配器	零件号	零件号
见 529 页	220310	220300
连接器	零件号	零件号
TE	1-84953-1	84953-4
Molex	52207-1133	52207-0433

为霍尔传感器设计的针脚:
FPC, 11 极, 间距 1.0 mm, 顶端插入式
霍尔传感器电路图, 见 57 页

maxon 模块化系统

详情请见目录页码 42

- 1 行星齿轮箱 $\varnothing 10$ mm
- 3 0.01 - 0.15 Nm
- 13 g 371 页



推荐的驱动装置:

- 提示**
- ESCON Module 24/2 [页码 42](#) [500](#)
- ESCON 36/3 EC [501](#)
- ESCON Mod. 50/4 EC-S [501](#)
- DEC Module 24/2 [505](#)